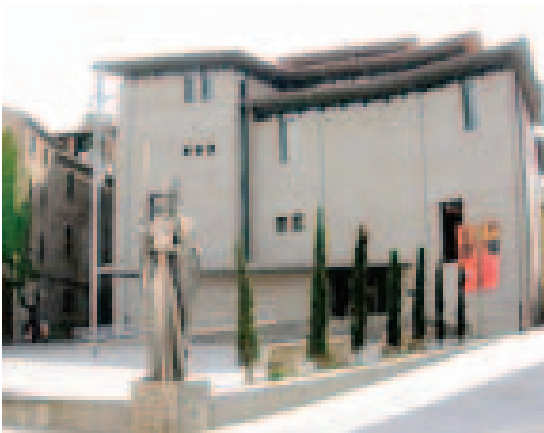


MUSEUS

A tocar de Mas Albereda, quatre museus ajuden el visitant a entendre una mica més la història, la cultura i les tradicions de Catalunya i de la comarca d'Osona.

MUSEU EPISCOPAL

Art romàntic i gòtic



El Museu Episcopal de Vic ubicat en un nou edifici situat al costat de la Catedral, conserva una magnífica col·lecció d'obres mestres de pintura i escultura del romàntic i del gòtic català. Les col·leccions d'orfebreria, teixit, forja, vidre i ceràmica ofereixen un complet recorregut per la història de l'art litúrgic i de les arts decoratives a Catalunya.

Web: www.museuepiscopalvic.com

Recomanem les visites guiades:

Els dissabtes i diumenges a les 12h es fa una visita comentada a les col·leccions d'art romàntic i gòtic. Visita inclosa en el preu de l'entrada del museu.

Visites per a famílies: Descobriu el món medieval. Visita participativa amb la família a les col·leccions de romàntic i gòtic.

Tarifes:

General: 7 €/pers.

Reduïda: 3,50 €/pers.

Horari:

De dimarts a divendres de 10 a 19 h (d'abril a setembre)

De dimarts a divendres de 10 a 13 h i de 15 a 18 h (d'octubre a març)

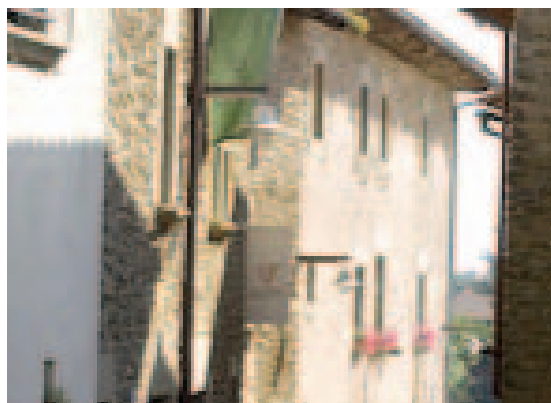
Dissabtes de 10 a 19 h

Diumenges i festius de 10 a 14 h

Situació: Vic centre. Plaça Bisbe Oliba, 3
A 10 minuts de l'hotel.

MUSEU VERDAGUER

Jacint Verdaguer



La primera casa familiar en la que el poeta Jacint Verdaguer va viure. És un edifici de petites dimensions, típic de les construccions de poble del segle XVII. A la planta de baix s'hi exposen les etapes biogràfiques del poeta. Les estances del primer pis reproduïxen elements de la vida quotidiana de l'època, i al segon pis s'hi pot visitar la exposició temporal i visionar un audiovisual sobre la trajectòria de l'autor.

Web: www.verdaguer.cat

Tarifes:

General: 3 €/pers.

Reduïda: 2,50 €/pers.

Per grups: Visita a la Casa Museu i breu recital de poesia a l'església 4.00 €

Horari: Obert de dimarts a diumenge de 10 a 13.30 hores, dissabtes a la tarda de 17 a 19 hores de l'1 d'abril a l'1 d'octubre.

Recomanem: les rutes literàries pel poble i els voltants amb lectures. Cal concertar-les prèviament.

Situació: c/ Major, 7 – Folgueroles
A 5 minuts de l'hotel.

MUSEU DEL ART I DE LA PELL

Arts decoratives de la pell

El Museu de l'Art de la Pell ubicat a l'antic Convent del Carme, està dedicat a les arts decoratives i aplicades a la pell, i aplega la col·lecció reunida per Andreu Colomer i Munmany, centrada en objectes elaborats totalment o parcialment amb pell. La tipologia de les peces és heterogènia, les quals són de gran riquesa artística, i de procedència i èpoques molt diverses i mostren una gran varietat de tècniques del treball de la pell.

Horari: De dimarts a divendres de 10 a 13 hores i de 16h a 19 hores.
Dissabtes, diumenges i festius d'11 a 14 hores.

Tarifes:

General: 3 €/pers.

Reduïda: 2 €/pers.

Situació: c/ Arquebisbe Alemany, 5, Vic
A 10 minuts de l'hotel.

MUSEU INDUSTRIAL DEL TER

Industrial



L'edifici de Can Sanglas, antiga filatura cotonera de 1842, ha esdevingut un museu sobre la industrialització on es mostren les grans transformacions productives i socials que l'aprofitament energètic del riu Ter van fer possibles des de mitjans del segle XIX. Un recorregut per l'exposició els Rius Mediterranis complementen la visita al museu.

Visites teatralitzades els diumenges de juny, juliol i agost a les 11.30h.

Web: www.mitmanlleu.org

Tarifes: 3 €/pers..

Horari: De dimarts a divendres, de 10 a 13 hores i de 16 a 19 hores. Dissabtes, diumenges i festius, de 10 a 14 hores.

Situació: Passeig del Ter, 2 - Manlleu
A 15 minuts de l'hotel