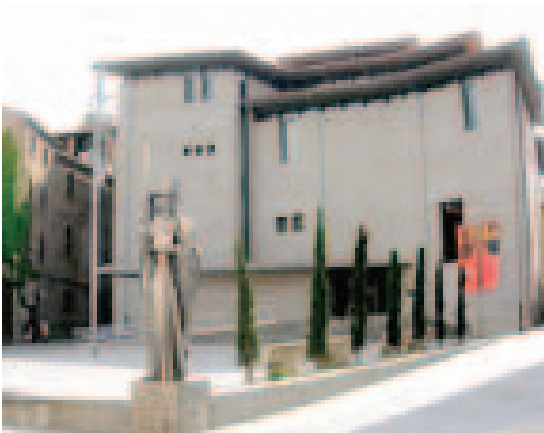


MUSEOS

Cerca de Mas Albereda, cuatro museos ayudan a entender un poco más la historia, la cultura y las tradiciones catalanas y de la comarca de Osona.

MUSEU EPISCOPAL

Arte romántico y gótico



El Museu episcopal de Vic ubicado en un nuevo edificio situado al lado de la catedral, conserva una magnífica colección de obras maestras de pintura y escultura del románico y del gótico catalán.

Las colecciones de orfebrería, tejido, forja, cristal y cerámica ofrecen un recorrido completo por la historia del arte litúrgico y de las artes decorativas de Catalunya.

Web: www.museuepiscopalvic.com

Recomendamos las visitas guiadas:

Los sábados y los domingos a las 12h se hace una visita comentada de las colecciones de arte románico y gótico. Visita incluida en el precio de la entrada del museo.

Visitas para familias: descubrid el mundo medieval. Visita participativa familiar a las colecciones de románico y gótico. Servicio gratuito para los visitantes del museo.

Tarifas:

General: 7 €/pers.

Reducida: 3,50 €/pers.

Horario:

De martes a viernes de 10 a 19 h (de abril a septiembre)

De martes a viernes de 10 a 13 h i de 15 a 18 h (de octubre a marzo)

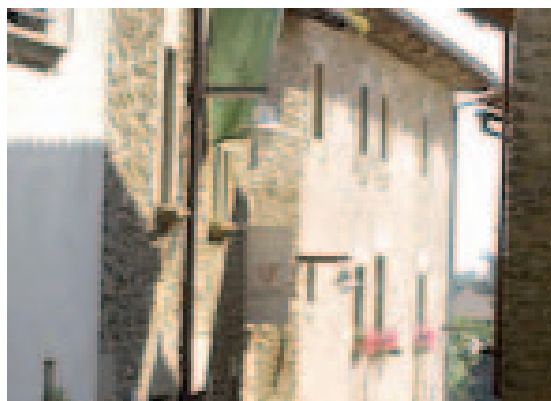
Sábados de 10 a 19 h

Domingos y festivos de 10 a 14 h

Situación: Vic centro. Plaça Bisbe Oliba, 3
A 10 minutos del hotel.

MUSEO VERDAGUER

Jacint Verdaguer



La primera casa familiar en la que el poeta Jacint Verdaguer vivió. Es un edificio de pequeñas dimensiones, típico de las construcciones de pueblo del siglo XVII. En la planta baja se exponen las etapas biográficas del poeta. Las estancias del primer piso reproducen elementos de la vida cotidiana de la época, y en el segundo piso se pueden visitar la exposición temporal y ver un audiovisual sobre la trayectoria del autor.

Web: www.verdaguer.cat

Tarifas:

General: 3 €/pers.

Reducida: 2,50 €/pers.

Para grupos: Visita en la Casa Museu y breve recital de poesía en la iglesia 4.00 €

Horario: Abierto de martes a domingo de 10h a 13h30, sábados en la tarde de 17h a 19h del 1 de abril al 1 de octubre.

Recomendamos: las rutas literarias por el pueblo y los alrededores con lecturas. Hace falta concertarlas previamente.

Situació: c/ Major, 7 – Folgueroles
A 5 minutos del hotel.

MUSEU DEL ART I DE LA PELL

Artes decorativas de la piel

El Museu de l'Art de la Pell ubicado en el antiguo convento del Carme, está dedicado a las artes decorativas y aplicadas a la piel, y contiene la colección reunida por Andreu Colomer y Munmany, centrada en objetos elaborados en su totalidad o parcialmente en piel. La tipología de las piezas es heterogénea, las cuales son de gran riqueza artística, y de procedencia y de épocas muy distintas y muestran una gran variedad de técnicas del trabajo de la piel.

Horario: De martes a viernes de 10 a 13 horas y de 16h a 19 horas.
Sábados, domingos y festivos de 11 a 14 horas.

Tarifas:

General: 3 €/pers.

Reducida: 2 €/pers.

Situación: c/ Arquebisbe Alemany, 5, Vic
A 10 minutos del hotel.

MUSEO INDUSTRIAL DEL TER

Industrial



El edificio de Can Sanglas, antigua hilatura algodonera de 1882, se ha convertido en un museo sobre la industrialización donde se enseñan las grandes transformaciones productivas y sociales que el aprovechamiento energético del río Ter hizo posibles desde medianos del siglo XIX.

Un recorrido por la exposición de los ríos mediterráneos complementan la visita al museo.

Visitas explicadas los domingos de junio, julio y agosto a las 11.30h.

Web: www.mitmanlleu.org

Tarifas: 3 €/pers..

Horario: De martes a viernes, de 10 a 13 horas y de 16 a 19 horas. Sábados, domingos y festivos, de 10 a 14 horas.

Situación: Passeig del Ter, 2 - Manlleu
A 15 minutos del hotel